



# Kommunales Wohnraumförderungsprogramm (KommWFP)

## Markt Mainleus

rund 6.500 Einwohner  
Landkreis Kulmbach

Sanierung Wohnanlage mit 24 Wohnungen

Standort: Hornschuchstraße und Torweg  
Bauherr: Markt Mainleus  
Architekt: Architekturbüro Drenske  
Fertigstellung: voraussichtlich 2018

Gesamtinvestition: 7.035.058 Euro  
Zuschuss: 2.110.500 Euro  
Darlehen: 1.655.700 Euro  
Entschädigungsfonds: 2.200.700 Euro  
Baukosten: 2.344 Euro/m<sup>2</sup>WF  
(ohne denkmalpflegerischen Mehraufwand)

Wohnungsgrößen: 33 m<sup>2</sup> – 85 m<sup>2</sup>  
Gesamtwohnfläche: 1.378 m<sup>2</sup>

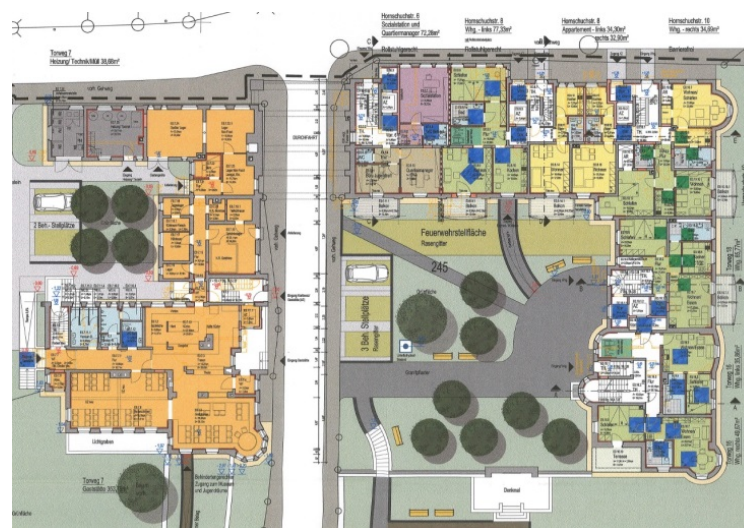
Ansprechpartner:  
Regierung von Oberfranken,  
Sachgebiet Wohnungswesen



Lageplan



Historische Aufnahme (1922) - Ansicht Süd



Lageplan Wohnanlage - rechter Teil der Anlage

## Beschreibung

Der Markt Mainleus schafft mit der Sanierung einer bestehenden denkmalgeschützten Wohnanlage (Bauzeit 1913 - 1923) im Kommunalen Wohnraumförderungsprogramm angemessenen und bezahlbaren Mietwohnraum. Damit wird es möglich, eine richtungsweisende Sozialwohnungsanlage aus den 1920er Jahren zu erhalten und zu beleben. Die Planung fand in enger Abstimmung mit dem Landesamt für Denkmalpflege und der Städtebauförderung statt, die an diesem Gesamtprojekt mitfördern. Ziel ist ein qualitätvolles und vielfältiges soziales Angebot in einem revitalisierten Quartier.

Die bestehende Zwei-Flügel-Anlage Hornschuchstraße / Torweg wird barrierefrei umgebaut und um zwei Wohnungen auf 24 erweitert. Durch die Einbauten von Aufzügen und barrierefreien Zugängen werden die Wohnungen für alle Generationen nutzbar. Ergänzend findet im Gebäude eine Sozialstation mit Quartiersmanagement ihren Platz.

Im benachbarten Gebäude Torweg 7 entstehen eine Gaststätte, die von Menschen mit Behinderungen betrieben wird, sowie Jugend- und Veranstaltungsräume. Das Gemeinschaftsbad im Kellergeschoss wird museal hergerichtet.

Luftbild: © Bayerische Vermessungsverwaltung  
Zeichnungen: © Architekturbüro Drenske, Kulmbach

