



## Hallstadt

Bund-Länder-  
Städtebauförderungsprogramm Teil IV-  
Aktive Stadt- und Ortszentren

Daten  
8.775 Einwohner (Mai 2016)  
Landkreis Bamberg

Städtebauförderung  
Seit 1986

Fertigstellung  
2015

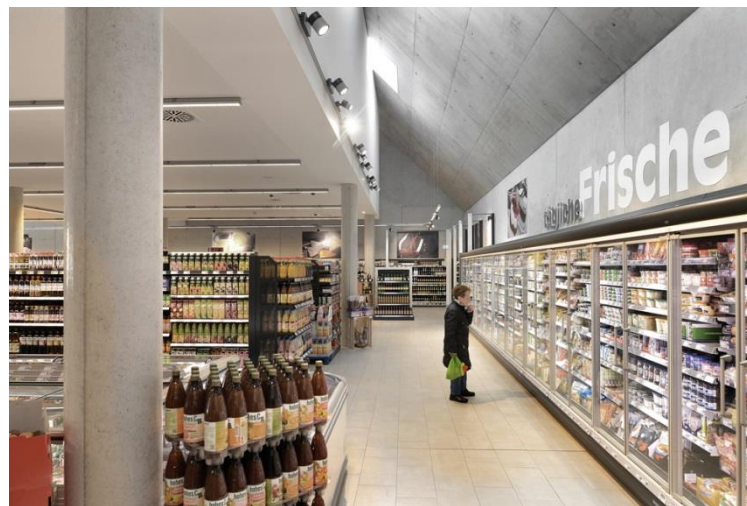
Ansprechpartner  
Regierung von Oberfranken  
Sachgebiet Städtebau  
[www.regierung.oberfranken.bayern.de](http://www.regierung.oberfranken.bayern.de)

Stadt Hallstadt  
[www.hallstadt.de](http://www.hallstadt.de)

Planer  
Schettler Architekten  
[www.schettler-architekten.de](http://www.schettler-architekten.de)



© Stadt Hallstadt



© Büro Schettler Architekten, Weimar

## Neue Mitte Hallstadt – Neubau Marktscheune

### Ausgangssituation

Der historische Stadtkern von Hallstadt ist geprägt durch den sog. ehemaligen Königshof rund um den Marktplatz, die im Westen angrenzenden Quartiere des Oberen und Unteren Dorfes, die im Osten anschließende sog. Hallstadter „Leiter“, die an der St.-Anna-Kapelle endet und den Anger der Bamberger Straße im Süden der Stadt. Stark beeinträchtigt wurde die Attraktivität der Stadtmitte als Wohnort sowie deren Aufenthaltsqualität vom noch bis 2013 vorhandenen Verkehr der stark befahrenen Bundesstraße B 4, die durch den Ortskern führte und diesen spaltete.

### Ziele

Die Stadt Hallstadt ist dem Ziel, die von Funktionsverlusten betroffenen zentralen innerörtlichen Versorgungsbereiche im Rahmen einer städtebaulichen Gesamtmaßnahme nachhaltig zu stärken, mit dem Projekt deutlich näher gekommen.

### Ergebnisse

Mit dem Neubau der Marktscheune wagte die Stadt Hallstadt einen bedeutenden Schritt zur Belebung der Innenstadt. Das vielseitige Gebäude beherbergt nicht nur einen Nahversorgermarkt samt Metzger und Bäcker mit angeschlossenen Bistro, sondern mit dem sog. Kulturboden einen modern ausgestatteten Veranstaltungsraum, der das kulturelle Angebot nachhaltig bereichert. Zusätzlich erschließen eine Tiefgarage und oberirdische Stellplätze weiteren dringend benötigten Parkraum. Im September 2016 erhielt das Projekt eine Auszeichnung beim Deutschen Städtebaupreis.